

D2000 DNA Ladder

产品货号：MD20021

产品规格：50T/100T

产品简介：

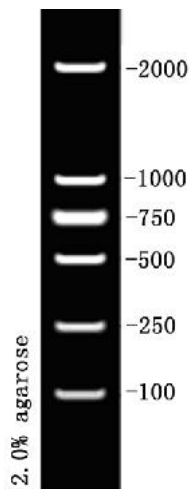
本产品是由 6 条带状双链 DNA 条带组成，适用于琼脂糖凝胶电泳中 DNA 条带的分析。

本产品为即用型产品，已含有 1×loading buffer，直接取 5μl 电泳，使用方便，电泳图像清晰。

6 条带分为 100，250，500，750，1000，2000bp，其中 750bp 为 20ng/μl，其余条带 10ng/μl。

操作步骤：

1. 取 5μl 本产品加入到琼脂糖凝胶的加样孔中（每 1mm 加样孔宽度加 1μl，如果加样孔较宽，可适当增加上样量）进行电泳。
2. 建议凝胶浓度为 1-2% 琼脂糖凝胶，电泳电压 4-10v/cm，电泳时间 30-40 分钟。
3. 核酸染色，在紫外灯下观察电泳条带。



5μl 上样，2.0%琼脂糖凝胶电泳示意图

注意事项：

1. 及时更换电泳缓冲液并使用新配制的琼脂糖凝胶，以免影响电泳结果。

保存条件：

4℃有效期 6 个月，-20℃有效期 1 年。



扫一扫 加微信

郑州乐业生物科技有限公司

Zhengzhou Leye-Bio Biotechnology Co., Ltd

地址：郑州市高新区红松路36号龙鼎企业中心一期1号楼5楼25号

免费电话：400-611-0007 13671551480 13643719799

Q Q: 807961520 731791866

邮箱：zzlybio@126.com