

快速瑞氏-吉姆萨染液

产品货号: R23720

产品规格: 50ml

产品简介:

快速瑞氏-吉姆萨染液 (Fast Wright-Giemsa Stain) 主要用于细胞、血液和骨髓涂片染色, 兼有瑞氏和吉姆萨染液二者优点, 是一种复合染色法。

细胞染色后, 细胞质呈红色, 细胞核及细菌呈蓝色; 血涂片染色后镜检结果为红细胞呈浅红色, 白细胞核深紫红色, 胞浆中颗粒清晰可见, 易于对白细胞分类及计数。

产品组成:

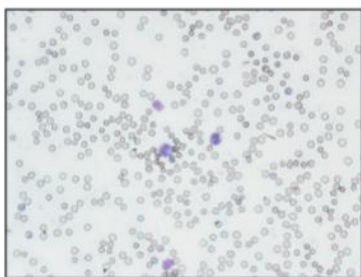
产品名称	规格	保存条件
快速瑞氏-吉姆萨染液	50ml	室温, 避光

使用说明:

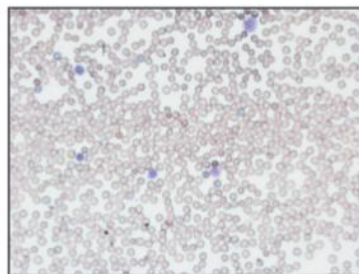
1. 平置血涂片于染色架上, 每张玻片加瑞氏-吉姆萨染液 300 μ l, 染色 1min。(若是 12 孔板细胞, 每孔加瑞氏-吉姆萨染液 500 μ l, 染色 5min。)
2. 不要丢掉染色液, 直接加 600 μ l 的蒸馏水或 PBS, 轻摇玻片或用洗耳球对准血涂片吹气, 使染液充分混合, 染色 5-8min。(若是 12 孔板细胞, 每孔加蒸馏水或 PBS 1ml。)
3. 染色完毕后, 用 75%酒精分化 1s。
4. 蒸馏水中浸泡 1min。
5. 取出晾干, 镜检。

染色结果:

1. 红细胞呈浅红色, 中央稍淡而略有碟形态。
2. 白细胞系统清晰易分, 细胞膜清晰呈紫黑色, 细胞核着色呈深浅不同的紫红色, 胞浆呈浅红色。胞浆中各种颗粒区分明显。①中性粒细胞胞浆中颗粒呈淡紫红色、嗜酸粒细胞胞浆中颗粒呈桔红色、嗜碱粒细胞胞浆中颗粒呈蓝褐色。②单核细胞的胞浆呈灰蓝色, 胞浆中颗粒呈细小淡紫色或蓝紫色。③淋巴细胞胞浆呈淡蓝色。



兔血涂片观察



兔血涂片观察

有效期: 12个月有效。



扫一扫 加微信

郑州乐业生物科技有限公司

Zhengzhou Leye-Bio Biotechnology Co., Ltd

地址: 郑州市高新区红松路36号龙鼎企业中心一期1号楼5楼25号

免费电话: 400-611-0007 13671551480 13643719799

Q Q: 807961520 731791866

邮箱: zzlybio@126.com